

Un camino centrado en las personas

El Plan Estratégico 2020-2030 de la ACI para el crecimiento del movimiento cooperativo

1. Promoción de la identidad cooperativ

Ayudaremos a las cooperativas a mejorar la comprensión de la Identidad Cooperativa, que permite a las empresas cooperativas distinguirse de otras formas empresariales. La Identidad Cooperativa muestra cómo permiten nuestros valores y nuestro modelo empresarial mantener la resiliencia. Es una ventaja para nuestros miembros, para las comunidades y para el mundo en general.



2. Crecimiento del movimiento cooperativo

Apoyaremos la creación de cooperativas en distintos sectores, ampliaremos el número de miembros y haremos frente a los obstáculos que dificultan el crecimiento del movimiento, como el acceso limitado al capital, las legislaciones poco propicias para las cooperativas y la exclusión de las cooperativas y la identidad cooperativa en la formación empresarial.



3. Cooperación entre cooperativas

Fomentaremos la actividad entre cooperativas y órganos federativos en la red global. Permitiremos el desarrollo de ideas y proyectos conjuntos entre organizaciones y alentaremos a las grandes cooperativas para que ayuden a las más pequeñas.



4. Contribución al desarrollo sostenible global

Apoyaremos los Objetivos de Desarrollo Sostenible de las Naciones Unidas para 2030 y estimaremos y fomentaremos la contribución de las cooperativas en todo el mundo y presentaremos informes al respecto.

El Plan Estratégico completo, Un camino centrado en las personas para una segunda década cooperativa está disponible aquí:

ica.coop/people-centred-path

Un camino centrado en las personas

El Plan Estratégico 2020-2030 de la ACI para el crecimiento del movimiento cooperativo



1. Promoción de la identidad cooperativ

Ayudaremos a las cooperativas a mejorar la comprensión de la Identidad Cooperativa, que permite a las empresas cooperativas distinguirse de otras formas empresariales. La Identidad Cooperativa muestra cómo permiten nuestros valores y nuestro modelo empresarial mantener la resiliencia. Es una ventaja para nuestros miembros, para las comunidades y para el mundo en general.



2. Crecimiento del movimiento cooperativo

Apoyaremos la creación de cooperativas en distintos sectores, ampliaremos el número de miembros y haremos frente a los obstáculos que dificultan el crecimiento del movimiento, como el acceso limitado al capital, las legislaciones poco propicias para las cooperativas y la exclusión de las cooperativas y la identidad cooperativa en la formación empresarial.

3. Cooperación entre cooperativas

Fomentaremos la actividad entre cooperativas y órganos federativos en la red global. Permitiremos el desarrollo de ideas y proyectos conjuntos entre organizaciones y alentaremos a las grandes cooperativas para que ayuden a las más pequeñas.



4. Contribución al desarrollo sostenible global

Apoyaremos los Objetivos de Desarrollo Sostenible de las Naciones Unidas para 2030 y estimaremos y fomentaremos la contribución de las cooperativas en todo el mundo y presentaremos informes al respecto.

El Plan Estratégico completo, Un camino centrado en las personas para una segunda década cooperativa está disponible aquí:
ica.coop/people-centred-path

Un camino centrado en las personas

El Plan Estratégico 2020-2030 de la ACI para el crecimiento del movimiento cooperativo



1. Promoción de la identidad cooperativ

Ayudaremos a las cooperativas a mejorar la comprensión de la Identidad Cooperativa, que permite a las empresas cooperativas distinguirse de otras formas empresariales. La Identidad Cooperativa muestra cómo permiten nuestros valores y nuestro modelo empresarial mantener la resiliencia. Es una ventaja para nuestros miembros, para las comunidades y para el mundo en general.



2. Crecimiento del movimiento cooperativo

Apoyaremos la creación de cooperativas en distintos sectores, ampliaremos el número de miembros y haremos frente a los obstáculos que dificultan el crecimiento del movimiento, como el acceso limitado al capital, las legislaciones poco propicias para las cooperativas y la exclusión de las cooperativas y la identidad cooperativa en la formación empresarial.

3. Cooperación entre cooperativas

Fomentaremos la actividad entre cooperativas y órganos federativos en la red global. Permitiremos el desarrollo de ideas y proyectos conjuntos entre organizaciones y alentaremos a las grandes cooperativas para que ayuden a las más pequeñas.



4. Contribución al desarrollo sostenible global

Apoyaremos los Objetivos de Desarrollo Sostenible de las Naciones Unidas para 2030 y estimaremos y fomentaremos la contribución de las cooperativas en todo el mundo y presentaremos informes al respecto.

El Plan Estratégico completo, Un camino centrado en las personas para una segunda década cooperativa está disponible aquí:
ica.coop/people-centred-path

Un camino centrado en las personas

El Plan Estratégico 2020-2030 de la ACI para el crecimiento del movimiento cooperativo



1. Promoción de la identidad cooperativ

Ayudaremos a las cooperativas a mejorar la comprensión de la Identidad Cooperativa, que permite a las empresas cooperativas distinguirse de otras formas empresariales. La Identidad Cooperativa muestra cómo permiten nuestros valores y nuestro modelo empresarial mantener la resiliencia. Es una ventaja para nuestros miembros, para las comunidades y para el mundo en general.



2. Crecimiento del movimiento cooperativo

Apoyaremos la creación de cooperativas en distintos sectores, ampliaremos el número de miembros y haremos frente a los obstáculos que dificultan el crecimiento del movimiento, como el acceso limitado al capital, las legislaciones poco propicias para las cooperativas y la exclusión de las cooperativas y la identidad cooperativa en la formación empresarial.

3. Cooperación entre cooperativas

Fomentaremos la actividad entre cooperativas y órganos federativos en la red global. Permitiremos el desarrollo de ideas y proyectos conjuntos entre organizaciones y alentaremos a las grandes cooperativas para que ayuden a las más pequeñas.



4. Contribución al desarrollo sostenible global

Apoyaremos los Objetivos de Desarrollo Sostenible de las Naciones Unidas para 2030 y estimaremos y fomentaremos la contribución de las cooperativas en todo el mundo y presentaremos informes al respecto.

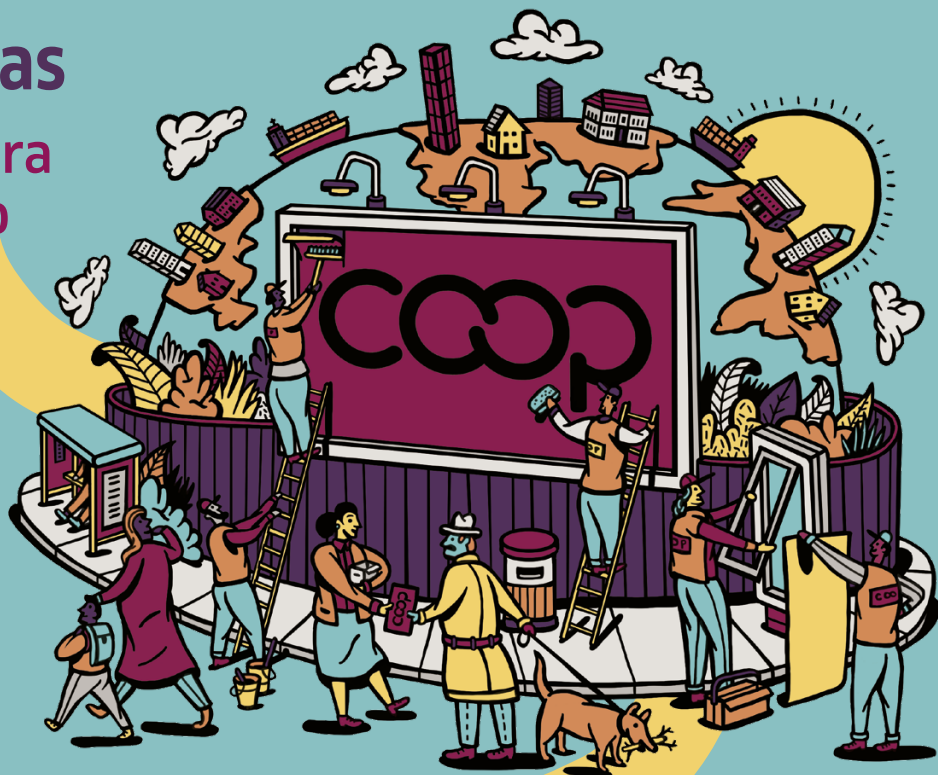
El Plan Estratégico completo, Un camino centrado en las personas para una segunda década cooperativa está disponible aquí:
ica.coop/people-centred-path

Un camino centrado en las personas

El Plan Estratégico 2020-2030 de la ACI para el crecimiento del movimiento cooperativo

1. Promoción de la identidad cooperativ

Ayudaremos a las cooperativas a mejorar la comprensión de la Identidad Cooperativa, que permite a las empresas cooperativas distinguirse de otras formas empresariales. La Identidad Cooperativa muestra cómo permiten nuestros valores y nuestro modelo empresarial mantener la resiliencia. Es una ventaja para nuestros miembros, para las comunidades y para el mundo en general.

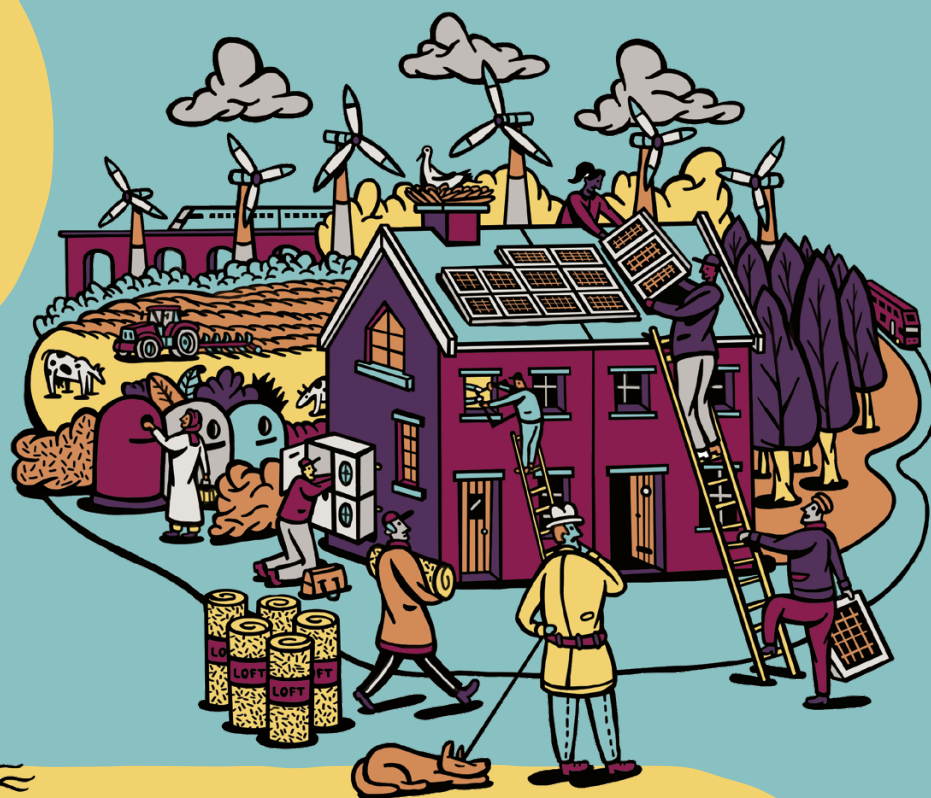


2. Crecimiento del movimiento cooperativo

Apoyaremos la creación de cooperativas en distintos sectores, ampliaremos el número de miembros y haremos frente a los obstáculos que dificultan el crecimiento del movimiento, como el acceso limitado al capital, las legislaciones poco propicias para las cooperativas y la exclusión de las cooperativas y la identidad cooperativa en la formación empresarial.

3. Cooperación entre cooperativas

Fomentaremos la actividad entre cooperativas y órganos federativos en la red global. Permitiremos el desarrollo de ideas y proyectos conjuntos entre organizaciones y alentaremos a las grandes cooperativas para que ayuden a las más pequeñas.



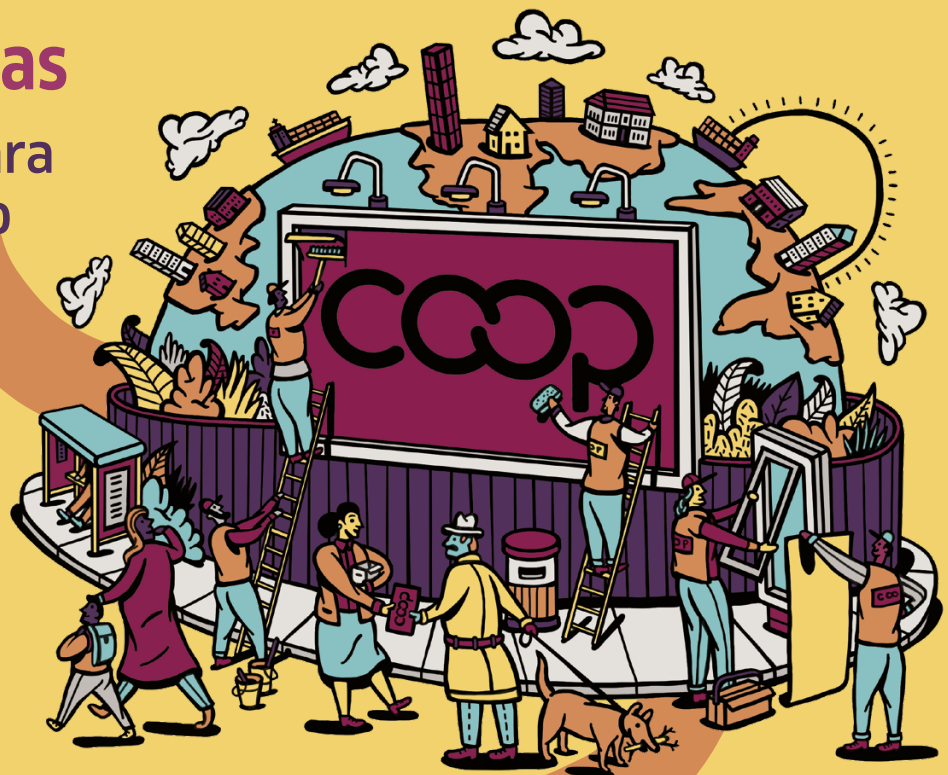
4. Contribución al desarrollo sostenible global

Apoyaremos los Objetivos de Desarrollo Sostenible de las Naciones Unidas para 2030 y estimaremos y fomentaremos la contribución de las cooperativas en todo el mundo y presentaremos informes al respecto.

El Plan Estratégico completo, Un camino centrado en las personas para una segunda década cooperativa está disponible aquí:
ica.coop/people-centred-path

Un camino centrado en las personas

El Plan Estratégico 2020-2030 de la ACI para el crecimiento del movimiento cooperativo



1. Promoción de la identidad cooperativ

Ayudaremos a las cooperativas a mejorar la comprensión de la Identidad Cooperativa, que permite a las empresas cooperativas distinguirse de otras formas empresariales. La Identidad Cooperativa muestra cómo permiten nuestros valores y nuestro modelo empresarial mantener la resiliencia. Es una ventaja para nuestros miembros, para las comunidades y para el mundo en general.

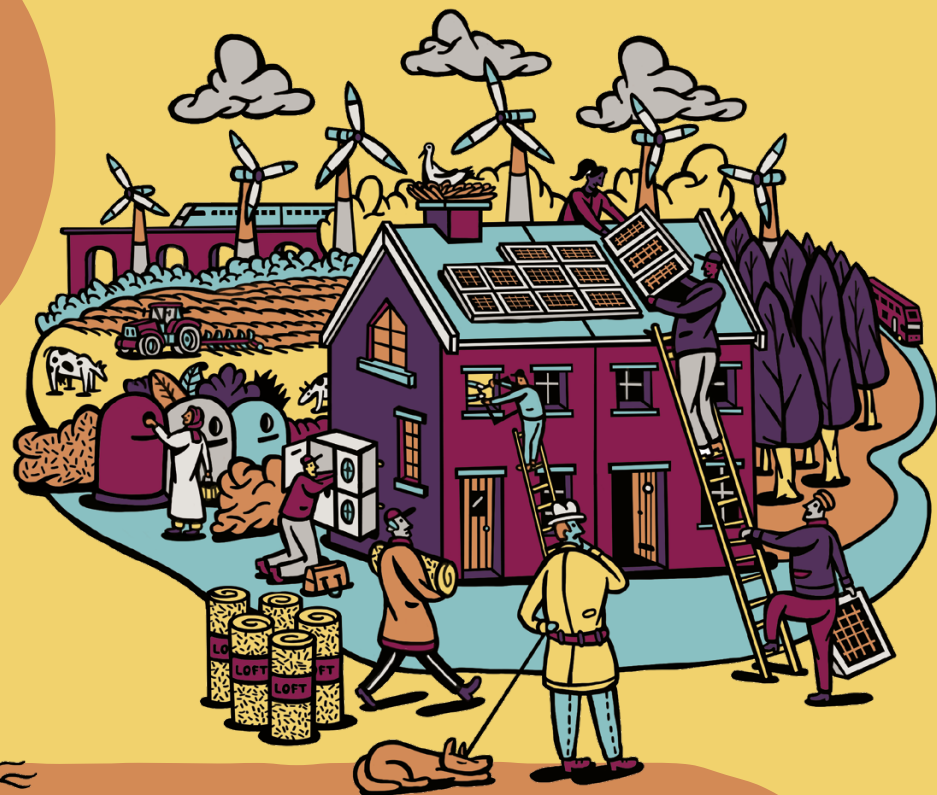
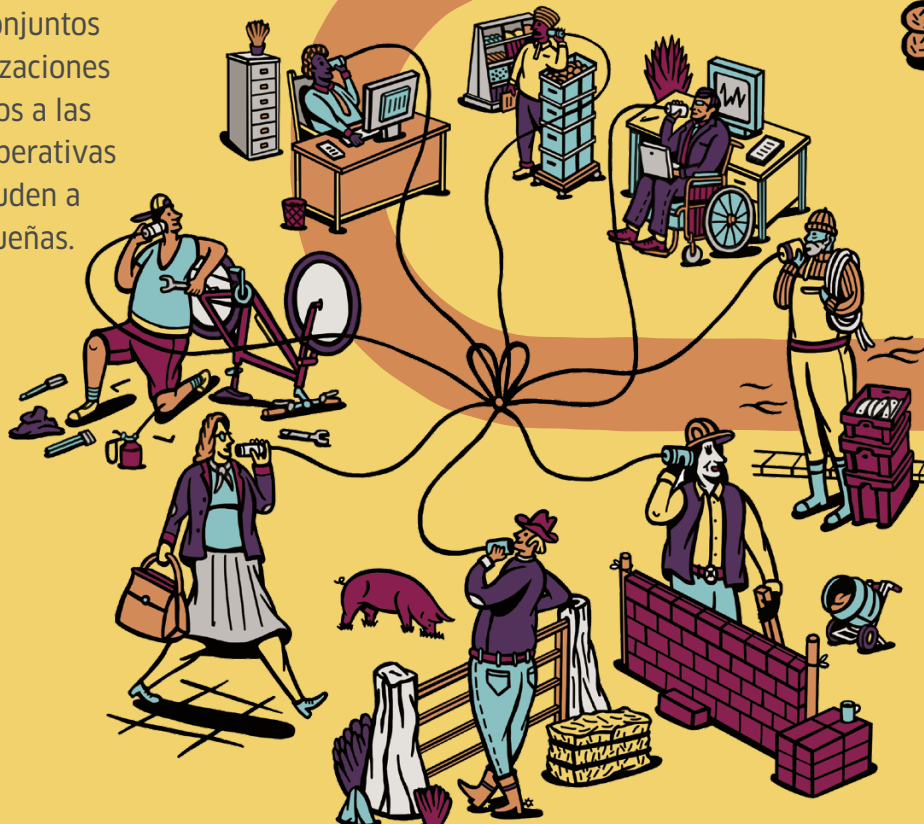


2. Crecimiento del movimiento cooperativo

Apoyaremos la creación de cooperativas en distintos sectores, ampliaremos el número de miembros y haremos frente a los obstáculos que dificultan el crecimiento del movimiento, como el acceso limitado al capital, las legislaciones poco propicias para las cooperativas y la exclusión de las cooperativas y la identidad cooperativa en la formación empresarial.

3. Cooperación entre cooperativas

Fomentaremos la actividad entre cooperativas y órganos federativos en la red global. Permitiremos el desarrollo de ideas y proyectos conjuntos entre organizaciones y alentaremos a las grandes cooperativas para que ayuden a las más pequeñas.



4. Contribución al desarrollo sostenible global

Apoyaremos los Objetivos de Desarrollo Sostenible de las Naciones Unidas para 2030 y estimaremos y fomentaremos la contribución de las cooperativas en todo el mundo y presentaremos informes al respecto.

El Plan Estratégico completo, Un camino centrado en las personas para una segunda década cooperativa está disponible aquí:
ica.coop/people-centred-path